

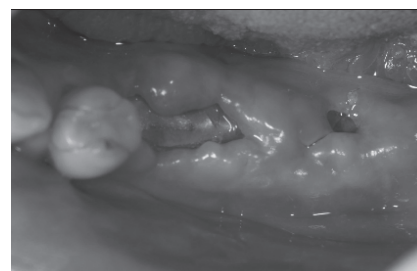
骨移植及び GBR における アシスタントワーク

松尾 瑠美子

医療法人 夏堀デンタルクリニック



近年、インプラント治療をされる患者さんが増えており、歯周基本治療からメンテナンスまで担当する歯科衛生士の役割が重要となってきています。インプラントオペに携わる歯科衛生士として治療の成功に繋がる為の専門の知識は勿論の事ですが、インプラント治療の材料や使用器具等が進化している現在の埋入手術のオプションとして今回は骨移植及び GBR の使用する器具の準備、オペ時のアシスタントワークについて、術者への適切な器具の受け渡しの介助や明確な視野の確保をする為にアシスタント間での連携の取り方等ベーシックな内容と GBR のリカバリー症例を通じて紹介したいと思います。



略 歴

2000年 青森歯科衛生士専門学校 卒業
ふくい歯科クリニック 勤務
2001年 夏堀デンタルクリニック 勤務
2008年 日本口腔インプラント学会 インプラント専門歯科衛生士 取得
2012年 日本臨床歯周病学会 認定歯科衛生士 取得

現在の役職及び所属学会 等

・夏堀デンタルクリニック 勤務 歯科衛生士
・日本口腔インプラント学会
・日本臨床歯周病学会

memo