

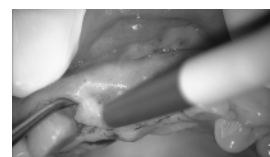
スタンダードインプラントにおける アシスタントワーク

谷澤 恵美

なかじま歯科医院



インプラント手術を円滑に進めるためには術者と息のあったアシスタントワークが必要です。インプラント手術が円滑に進めば、手術時間が短縮され、術者のストレスも少なくなり、結果的には患者さんに対しても安全な治療を提供することができます。しかし息のあったアシストとはどのようなもののでしょうか？やはりアシスタントとしては術者の行動を詳細に理解していなければ、息のあった対応は絶対にできません。今回、私とパートナーを組んでいる術者の手順を元に具体的な注意点についてお話しさせていただきます。



略 歴

2011年 関西女子短期大学歯科衛生学科 卒業
アモウデンタルクリニック 勤務
2016年 アスヒカル 勤務
現在 なかじま歯科医院 勤務

現在の役職及び所属学会 等

- ・ホワイトニングコーディネーター
- ・インプラント専門歯科衛生士
- ・日本歯科審美学会
- ・日本口腔インプラント学会
- ・日本歯周病学会

memo